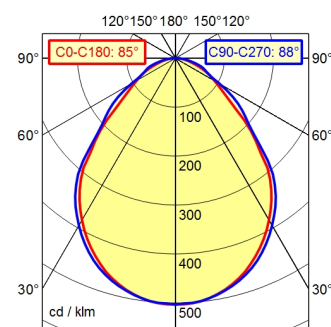
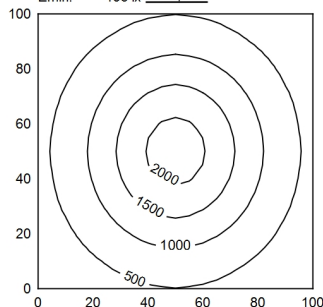


A50 ↓ 100.0% Φ: 1250 lm



100 x 100 cm Φ: 1250 lm

Em: 892 lx
Emax: 2140 lx
Emin: 196 lx



Equipement

Appareillage

Tension d'alimentation

Puissance absorbée

Flux lumineux de l'éclairage

Efficacité lumineuse du luminaire

type de lumière/couleur clair

Température de couleur

Indice de rendu des couleurs

Répartition de la lumière

Part directe

Angle de rayonnement

Tolérance de couleur LED

Dispositif anti-éblouissement

Luminance (L65)

Classe UGR (4H 8H)

Indice de protection

Classe de protection

Technique

Commande

boîtier

Protection

bras

Compensation d'articulation

Poids (net)

Cordon d'alimentation

Fixation

Température ambiante minimale

Température ambiante maximale

LED

ballast électronique intégré dans la fiche

100 - 240 V; Wechselstrom (AC); 50 Hz; 60 Hz

env. 16 W

approx. 1.250 lm

env. 78 lm/W

blanc neutre

env. 5.000 K

IRC > 80

directe

env. 100 %

85

< 5 SDCM

Diffuseur structuré

<= 16000 cd/m²

<= 25

IP 20

II avec convertisseur sur fiche, III sans convertisseur sur fiche
Touch DIM

touches multifonctions

non traité; gris poussière

structuré; plastique

profil aluminium; anodisé; aluminium anodisé

ressort

ca. 1,9 kg

ca. 3,2 m; Fiche secteur; CEE 7/XVI; BS 1363 A; NEMA 1-15P

robinet16; pince pour fixation sur table (accessoire); équerre murale (accessoire); embase à visser (inclus)

25 °C

25 °C