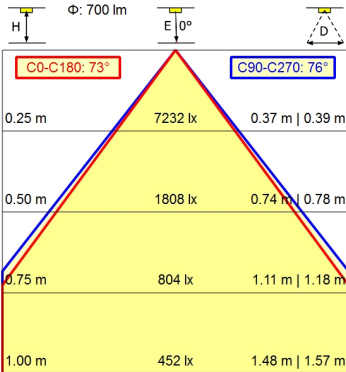
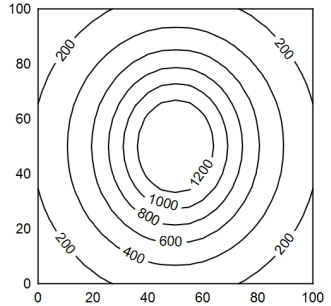
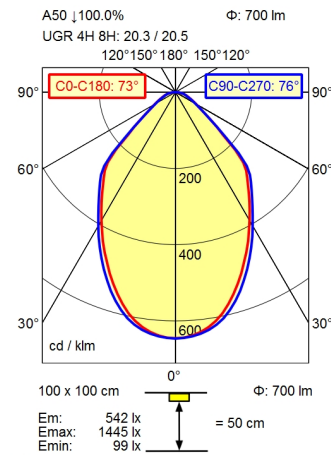


- CEE 7/XVI
- BS 1363
- NEMA 5-15P



- Uitrusting**
- Voeding**
- Aansluitwaarden**
- Secundaire spanning**
- Opgenomen vermogen**
- Sec. Opgenomen vermogen**
- Lichtstroom verlichtingsarmatu**
- Armaturen lichtopbrengst**
- licht type/lichte kleur**
- Kleurtemperatuur**
- Kleurweergave**
- Lichtverdeling**
- Direct aandeel**
- Stralingshoek**
- Kleurtolerantie LED**
- Luminantie (L65)**
- UGR-klasse (4H 8H)**
- Veiligheidsklasse**
- Beschermingsklasse**
- Techniek**
- Bediening**
- Behuizing**
- Afdekking**
- Armframe**
- Gewicht (netto)**
- cavo d'alimentazione**
- Bevestiging**
- Siercontrastkleur**

- LED
- Elektronisch transformator
- 100 - 240 V; Wechselstrom (AC); 50 Hz; 60 Hz
- 24 V
- ca. 12 W
- ca. 10 W
- approx. 700 lm
- ca. 70 lm/W
- verstelbaar wit
- ca. 3.000 K; 4.000 K; 5.000 K; 6.500 K
- Ra > 90; R9 > 50
- direct
- ca. 100 %
- 75°
- < 3 SDCM
- <= 12000 cd/m²
- <= 25
- IP 20
- II met Stekkervoeding, III zonder Stekkervoeding
- Touch DIM
- Multifunctionele taster
- alukleur (geanodiseerd)
- gestructureerd; plastic
- zilvermetalic
- ca. 2 kg
- ca. 3 m; Netstekker; CEE 7/XVI; BS 1363; NEMA 5-15P
- Tafelvoet
- zwart

