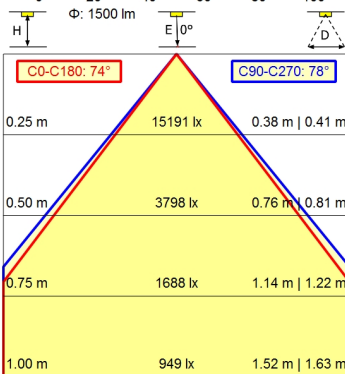
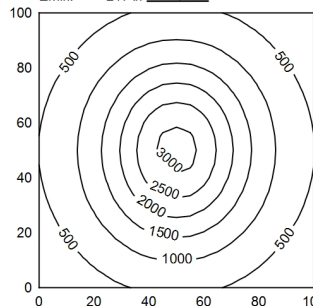
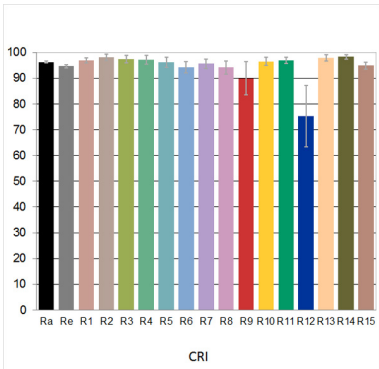
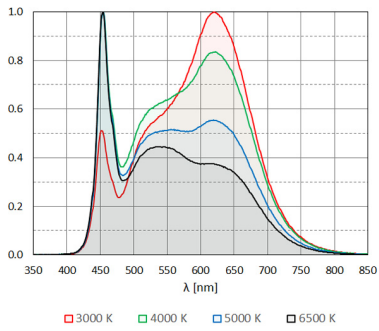


100 x 100 cm Φ : 1500 lm
 Em: 1158 lx
 Emax: 3050 lx
 Emin: 217 lx
 = 50 cm



Bestückung	LED
Betriebsgerät	Elektronischer Transformator
Anschlusswerte	100 - 240 V; AC; 50 Hz; 60 Hz
Sekundäre Spannung	24 V
Leistungsaufnahme	ca. 23 W
Sek. Leistungsaufnahme	ca. 20 W
Lichtstrom	ca. 1.500 lm
Leuchtenlichtausbeute ¹⁾	ca. 75 lm/W
Lichtart/-farbe	einstellbares Weiß
Farbtemperatur	ca. 3.000 K; 4.000 K; 5.000 K; 6.500 K
Farbwiedergabe	Ra > 90; R9 > 50
Lichtverteilung	direkt
Direktanteil	ca. 100 %
Ausstrahlungswinkel	75°
Farbtoleranz	< 3 SDCM
Max. Leuchtdichte (L65)	<= 12000 cd/m ²
UGR-Klasse (4H 8H)	<= 25
Schutzart	IP 20
Schutzklasse	I mit Steckernetzteil, III ohne Steckernetzteil
Technik	Touch DIM
Schalter	Multifunktions-taster
Gehäuse	aluminiumfarben (farblos eloxiert)
Abdeckung	strukturiert; Kunststoff
Gestänge	silbermetallisch
Gelenke	Feder
Gewicht	ca. 2,3 kg
Netzanschlussleitung	ca. 3,4 m; Netzstecker; CEE 7/VII
Befestigung	Tischfuß
Zierkontrast	schwarz



1) Bei Leuchten mit separatem Betriebsgerät bezieht sich die Lichtausbeute auf den Leuchtenkopf ohne Betriebsgerät.