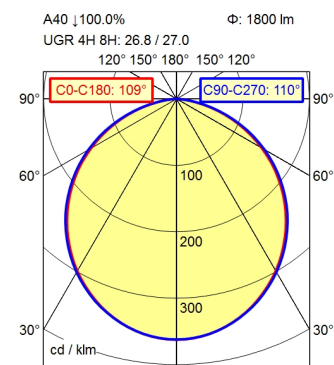
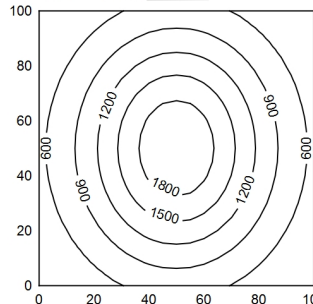


CEE 7/VII



100 x 100 cm Φ : 1800 lm
Em: 1015 lx
Emax: 2005 lx
Emin: 362 lx
= 50 cm



H Φ : 1800 lm E | 0° D

0.25 m	10442 lx	0.70 m 0.72 m
0.50 m	2611 lx	1.40 m 1.44 m
0.75 m	1160 lx	2.10 m 2.16 m
1.00 m	653 lx	2.80 m 2.87 m

Equipement

Appareillage

Tension d'alimentation

Tension secondaire

Puissance absorbée

Puissance absorbée sec.

Flux lumineux de l'éclairage

Efficacité lumineuse du luminaire

type de lumière/couleur clair

Température de couleur

Indice de rendu des couleurs

Répartition de la lumière

Part directe

Angle de rayonnement

Tolérance de couleur LED

Luminance (L65)

Classe UGR (4H 8H)

Indice de protection

Classe de protection

Technique

Commande

boîtier

Protection

bras

Compensation d'articulation

Poids (net)

Cordon d'alimentation

Fixation

Teintes décoratives en kontras

LED

transformateur électronique

100 - 240 V; Wechselstrom (AC); 50 Hz; 60 Hz

24 V

env. 38 W

env. 33 W

approx. 2.000 lm

env. 60 lm/W

Eclairage standard D50; blanc neutre

env. 5.000 K

IRC > 95; R9 > 85

directe

env. 100 %

110°

< 3 SDCM

<= 23000 cd/m²

<= 28

IP 20

I avec convertisseur sur fiche; III sans convertisseur

sur fiche

Touch DIM

touches multifonctions

aluminium anodisé

givrè; plastique

gris métallisé

ressort

ca. 2,3 kg

ca. 3,4 m; Fiche secteur; CEE 7/VII

socle de table

noir

