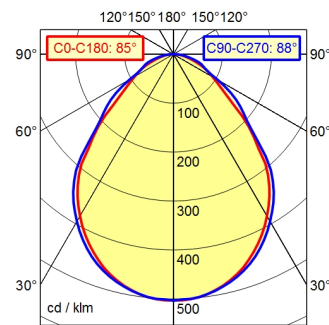
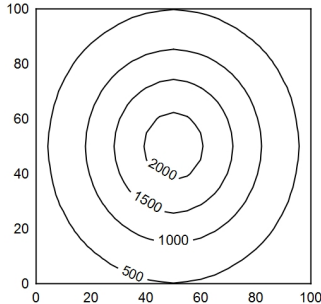


- CEE 7/XVI
- BS 1363 A
- NEMA 1-15P

A50 | 100.0% Φ: 1250 lm



100 x 100 cm Φ: 1250 lm
 Em: 892 lx
 Emax: 2140 lx
 Emin: 196 lx
 = 50 cm



Uitrusting

Voeding

Aansluitwaarden

Opgenomen vermogen

Lichtstroom verlichtingsarmatu

Armaturen lichtopbrengst

licht type/lichte kleur

Kleurtemperatuur

Kleurweergave

Lichtverdeling

Direct aandeel

Stralingshoek

Kleurtolerantie LED

Anti-verblinding

Luminantie (L65)

UGR-klasse (4H 8H)

Veiligheidsklasse

Beschermingsklasse

Techniek

Bediening

Behuizing

Afdekking

Armframe

Scharnierontlasting

Gewicht (netto)

cavo d'alimentazione

Bevestiging

Minimum omgevingstemperatuur

Maximum omgevingstemperatuur

LED

Elektronisch steker-voorschakelapparaat

100 - 240 V; Wechselstrom (AC); 50 Hz; 60 Hz

ca. 16 W

approx. 1.250 lm

ca. 78 lm/W

neutraal wit

ca. 5.000 K

Ra > 80

direct

ca. 100 %

85

< 5 SDCM

Structuurafscherming

<= 16000 cd/m²

<= 25

IP 20

II met Stekkervoeding, III zonder Stekkervoeding

Touch DIM

Multifunctionele taster

onbehandeld; stofgrijs

gestructureerd; plastic

Aluminiumprofiel; hard geanodiseerd; alukleur

(geanodiseerd)

Veer

ca. 1,9 kg

ca. 3,2 m; Netsteker; CEE 7/XVI; BS 1363 A; NEMA

1-15P

kraan16; Tafelklem (Toebehoren); Wandhoek

(Toebehoren); Montageflens (Sokkel)

25 °C

25 °C