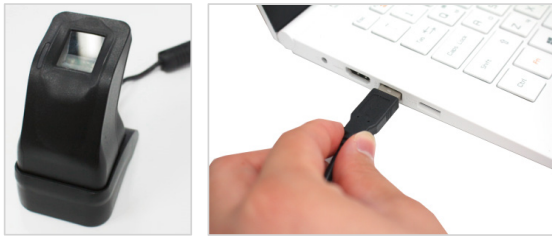
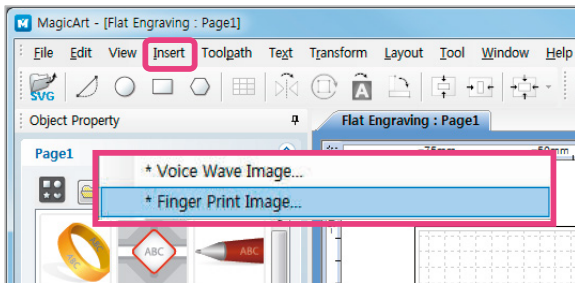


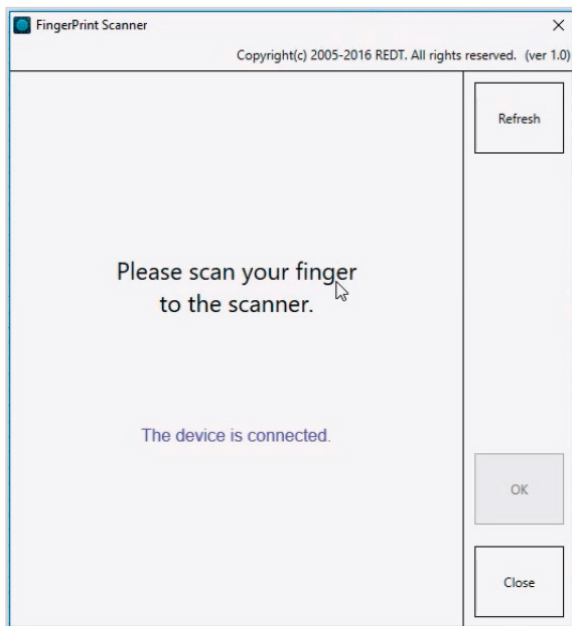
1 Verbinden Sie den Scanner mit einem PC.



2 Klicken Sie [Menu]-[Insert]-[Finger Print Image].



3 Das Fingerabdruck Scanner Fenster öffnet sich.



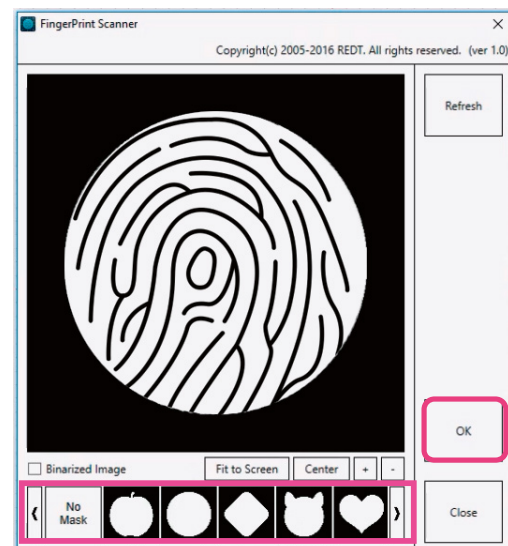
4 Legen Sie den Finger auf den Scanner und scannen Sie den Abdruck.



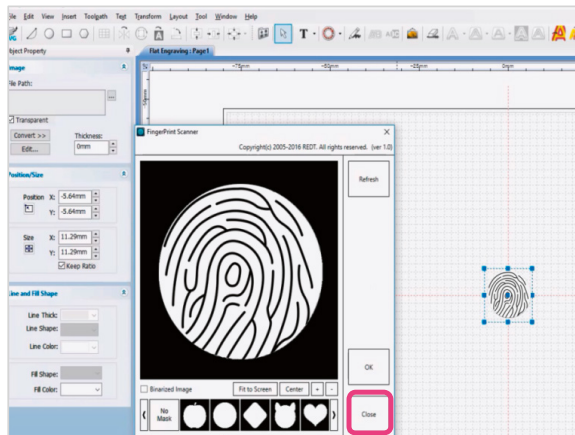
5 Der gescannte Fingerabdruck erscheint im Fenster.



6 Wählen Sie bei Bedarf eine Maske aus der Auswahl am unteren Fensterrand und klicken Sie [OK].



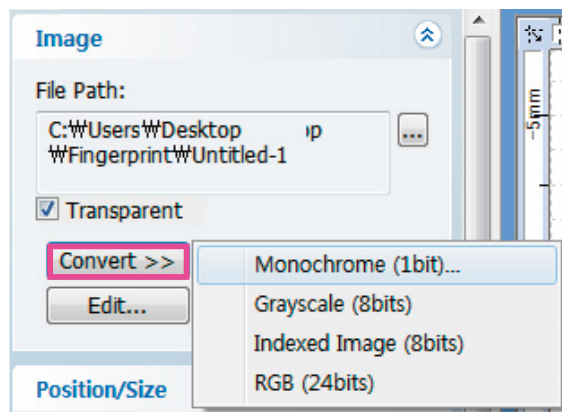
7 Klicken Sie [Close] und passen Sie die Größe und Position des gescannten Fingerabdrucks an.



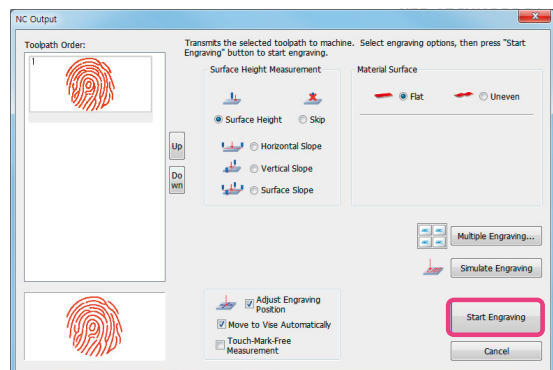
10 Erzeugen Sie im Programm den Werkzeugpfad.



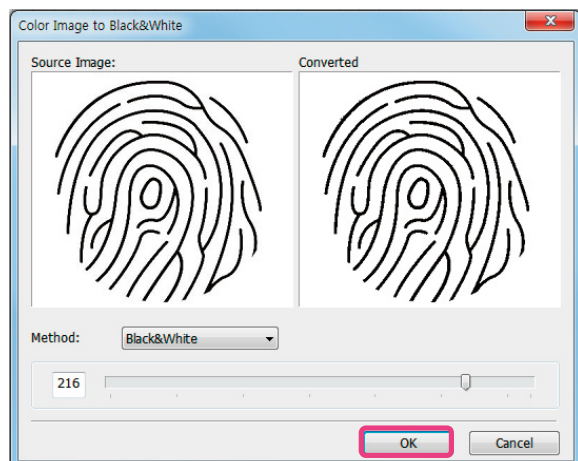
8 Klicken Sie den [Convert] Button und wählen Sie [Monochrome (1bit)].



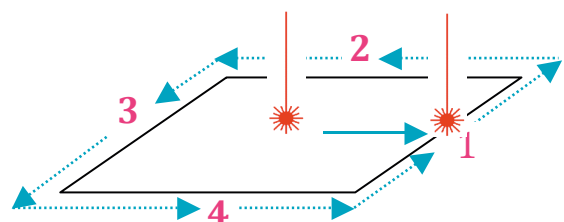
11 Klicken Sie den [Start Engraving] Button um den ausgewählten Werkzeugpfad zu gravieren.



9 Schieben Sie den Schieberegler bis zur besten schwarz-weiß Fassung und klicken den [OK] Button.



12 Prüfen Sie die zu gravierende Fläche auf der Graviermaschine. Starten Sie die Gravur, indem Sie den [Start] Button an der Graviermaschine drücken.



Informationen zum Erstellen eines Werkzeugpfads entnehmen Sie bitte der Bedienungsanleitung der Graviermaschine.