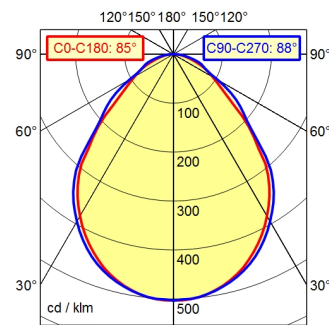


CEE 7/XVI

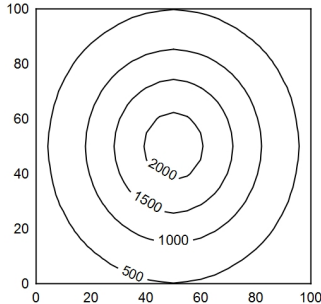
BS 1363 A

NEMA 1-15P

A50 ↓ 100.0% Φ: 1250 lm



100 x 100 cm Φ: 1250 lm
 Em: 892 lx
 Emax: 2140 lx
 Emin: 196 lx
 = 50 cm



Bestückung

Betriebsgerät

Anschlusswerte

Leistungsaufnahme

Lichtstrom

Leuchtenlichtausbeute ¹⁾

Lichtart/-farbe

Farbtemperatur

Farbwiedergabe

Lichtverteilung

Direktanteil

Ausstrahlungswinkel

Farbtoleranz

Entblendung

Max. Leuchtdichte (L65)

UGR-Klasse (4H 8H)

Schutzart

Schutzklasse

Technik

Schalter

Gehäuse

Abdeckung

Gestänge

Gelenke

Gewicht

Netzanschlussleitung

Befestigung

minimale Umgebungstemperatur

maximale Umgebungstemperatur

LED

Elektronisches Steckervorschaltgerät

100 - 240 V; AC; 50 Hz; 60 Hz

ca. 16 W

ca. 1.250 lm

ca. 78 lm/W

neutralweiß

ca. 5.000 K

Ra > 80

direkt

ca. 100 %

85

< 5 SDCM

Strukturblende

<= 16000 cd/m²

<= 25

IP 20

II mit Steckernetzteil, III ohne Steckernetzteil

Touch DIM

Multifunktionsaster

unbehandelt; staubgrau

strukturiert; Kunststoff

Aluminiumprofil; eloxiert; aluminiumfarben (farblos eloxiert)

Feder

ca. 1,9 kg

ca. 3,2 m; Netzstecker; CEE 7/XVI; BS 1363 A; NEMA 1-15P

Zapfen16; Tischklemme (Zubehör); Wandwinkel (Zubehör); Sockel

25 °C

25 °C

¹⁾ Bei Leuchten mit separatem Betriebsgerät bezieht sich die Lichtausbeute auf den Leuchtenkopf ohne Betriebsgerät.