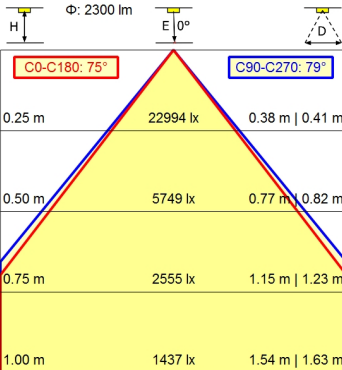
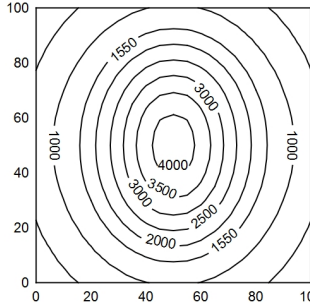


100 x 100 cm Φ : 2300 lm
Em: 1719 lx
Emax: 4129 lx
Emin: 378 lx



Uitrusting

Voeding

Aansluitwaarden

Secundaire spanning

Opgenomen vermogen

Sec. Opgenomen vermogen

Lichtstroom verlichtingsarmatu

Armaturen lichtopbrengst

licht type/lichte kleur

Kleurtemperatuur

Kleurweergave

Lichtverdeling

Direct aandeel

Stralingshoek

Kleurtolerantie LED

Luminantie (L65)

UGR-klasse (4H 8H)

Veiligheidsklasse

Beschermingsklasse

Techniek

Bediening

Behuizing

Afdekking

Armframe

Scharnierontlasting

Gewicht (netto)

cavo d'alimentazione

Bevestiging

Siercontrastkleur

LED

Elektronisch transformator

100 - 240 V; Wechselstrom (AC); 50 Hz; 60 Hz

24 V

ca. 31 W

ca. 27 W

approx. 2.300 lm

ca. 85 lm/W

verstelbaar wit

ca. 3.000 K; 4.000 K; 5.000 K; 6.500 K

Ra > 90; R9 > 50

direct

ca. 100 %

75°

< 3 SDCM

<= 12000 cd/m²

<= 25

IP 20

I met Stekkervoeding; III zonder Stekkervoeding

Touch DIM

Multifunctionele taster

alukleur (geanodiseerd)

gestructureerd; plastic

zilvermetallic

Veer

ca. 2,3 kg

ca. 3,4 m; Netsteker; CEE 7/VII

Tafelvoet

zwart

